

# 出羽商工会

2009.March

Newsletter Vol. 5

<http://www.dewa-shokokai.com/>

## -CONTENTS-

- \*不況のピンチを乗り越える 中小企業向け各種施策のお知らせ
- \*こだわりが差別化を生む オンリーワンの店づくり
- \*ネット de 記帳のススメ
- \*新会員のご紹介



第14回大山新酒・酒蔵まつり

第十四回大山新酒・酒蔵まつり

毎年二月の第二土曜日に行われる大山新酒・酒蔵まつりは今年で十四回目を迎え、平成二十一年二月十四日、小雨の中で実施されました。

このイベントは大山地区の伝統的な酒蔵と街並みを活かした周遊型のイベントで、大山地区に四軒ある酒蔵で味な新酒を味わう飲み歩き、酒蔵が提供する新酒の抽選会、季節の酒と食を心ゆくまで堪能できる新酒パーティーと、それぞれ工夫を凝らした演出が好評で今年も約二五〇名の来場がありました。

また、今年初の試みとしてシヤトルバスで会場間を巡回したほか、大山上池・下池がラムサール条約に登録されたことから大山下池野鳥観察会も同日に開催。野鳥観察会の参加者にも大山新酒・酒蔵まつりに足を運んで頂くなど、より多くの方に楽しんでいただきました。

今回は商工会が合併したこともあってか他の支部の会員にも訪れていただき成功裡に終了。来年は節目の十五回目の開催を迎えます。

# 不況のピンチを乗り越える

## 中小企業向け各種施策のお知らせ

百年に一度とも言われる世界的な同時不況。各種マスクでも報じられているように特に雇用問題が深刻化しており、ハローワーク鶴岡管内においても集計の出ている平成二〇年十二月度の有効求人倍率は〇・六八倍と雇用情勢は厳しくなりつつあります。

国では中小企業向けの緊急不況対策として様々な施策を実施しており、今回は特に雇用と金融の施策についてお知らせします。

### 雇用維持のために

#### 雇用安定助成金を新設

従来の雇用調整助成金とは別に中小企業事業主を対象に中小企業緊急雇用安定助成金を新設。景気変動により急激な事業縮小を余儀なくされている中で、「休業」や「教育訓練」など雇用の維持に取り組む中小企業事業主に対して支給されます。

具体的な助成内容として特に利用が増加しているのが「休業」と「教育訓練」

を柱としたもので、いずれもハローワークが窓口となって実施しています。

#### 休業手当に対して

##### 基準額の八〇%を助成

受注量の急激な減少により人件費の削減に迫られている。しかし、受注が回復した際のことを考えると雇用関係は維持したい。このようなことから一時的に労働者を休業させる事業所が増えています。

労働基準法では事業主側

の都合により労働者を休業させる場合には、休業させた所定労働日について、平均賃金の六割以上の手当（休業手当）の支払いを義務付けています。今回の助成金はこのように「休業」という形で雇用維持に取り組んだ事業主に対して基準額の八割を助成するものです。

ここでの基準額とは休業手当の金額ではなく、前年度に労働保険年度更新で申告した雇用保険被保険者の賃金総額に基づいて算出されます。年度更新で申告した賃金総額を一ヶ月平均雇用保険被保険者数と年間所定労働日数で除して平均賃金日額を算出し、それに労使協定で定められた補償割合を乗じたものが基準額です。基準額の八割に休業日

数を乗じた金額が助成金として支給されます。

但し、助成金の支給には限度額が設けられており、一日あたりの助成金の上限として七七三〇円。日数についても一年間で二〇〇日、三年間で三〇〇日が支給限度日数となっています。

### 教育訓練に対しても

#### 六〇〇〇円を助成

事業縮小により空いた時間を使って従業員教育を行いたい。このように労働者に教育訓練を行った場合にも一人一日あたり六〇〇〇円が助成金として支給されます。

ここでの教育訓練とは公共能力開発施設のような外部研修や事業主団体等の委託訓練のほか、事業主が自ら事業所内で実施するもの

も該当します。但し、通常の生産活動と区別して行われるもの、景気の変動に関係なく義務付けられているものは該当しないなどの制約がありますので、詳細については事前にハローワークにご相談願います。

いずれの助成金も雇用保険の適用事業主であることはもちろん、最近三ヶ月の売上高または生産量がその直前三ヶ月または前年同期と比較して減少していること、労使間の協定や雇用調整に係る実施計画届の事前届出などの支給要件が定められています。

詳しい支給要件や制度の概要、書類の作成方法などは商工会でも相談・指導を行いますので、お気軽にご相談ください。



## 日本政策金融公庫

### 融資制度を拡充

金融においても日本政策金融公庫では今般の国際的な金融不安及び景況悪化の影響により、売上または利益が減少している中小・小規模企業の皆様に對する相談姿勢を一層強化。このため、一月三〇日から『生活対策』中小企業金融緊急特別相談窓口』を設置するとともに、セーフティネット貸付等の融資制度を拡充したほか、具体的な拡充内容については左記の通りです。

### 金利の引き下げ

平成二十一年二月二十四日現在の日本政策金融公庫の金利は左記の通りです。

- ◆普通貸付 年利二・四%
- ◆マル経貸付 年利二・一%

※最近の売上・利益等が減少するなど業績が特に悪化している方への運転資金は基準金利から〇・三%引き下げます。

### 「おまとめ融資」

日本政策金融公庫では、国民生活事業の借入残高を一本化する「おまとめ融資」を取扱います。

従来の借換は借入残高が半分以上となつていていることが目安でしたが、このたびの拡充により概ね七割程度が目安となつていきます。新規借入をすることが条件ではあるものの、返済計画を立てやすくなり月々の元金返済負担の軽減へと繋がります。

### 条件緩和にも対応

日本政策金融公庫に限らず、この他にも県商工業振興資金や鶴岡市商工業振興資金など県・市でも資金制度を用意しており、中でも県商工業振興資金では三年間を上限とする償還期間の延長も相談に應じています。※但し、条件として最近三ヶ月の平均売上高等が前年同期の月平均売上高等に比して一〇%減少していること等が挙げられます。

また、金融審査マニュアルの改定により金融機関が条件緩和を行つても不良債権にならない扱いが拡充され、金利の引き下げや元本の支払い猶予、返済期限の延長などご相談いただけ

ます。

### 早めの相談が大原則

商工会では適正な制度の斡旋や資金計画について相談・指導を行つていますが、大原則となるのは早めの相談です。切羽詰まつてからでは対応に困難であることから、資金繰りに不安を感じたら早めにご相談願います。



# 全国商工会 会員福祉共済



福祉共済があなたの暮らしをまもります。

- 掛金・共済金は年齢・性別・職種に関係なく一律！
- 充実した入院・通院補償！
- 手術にも手厚い補償！
- 医療特約の追加で、疾病入院の場合、1日目からお支払い！
- 1日あたり約65円（A・Bタイプ）でビッグな補償とワイドな内容を実現！

【詳しくは出羽商工会本所・支所へお問い合わせください】

# こだわりの差別化を生む オンラインワンの店づくり

グリーンツーリズムや自産自消、食の安全・安心に対する消費者の関心の高まりを背景に農家レストランという業態が注目を集めています。農作物の生産のみならず加工・販売・体験・飲食・宿泊等を提供可能な農家レストランは農業の可能性を占う存在でもあり、山形県内においても近年増加傾向にある業態です。

当商工会の会員事業所でも知憩軒（櫛引支部）は県外からも集客があり、その半数以上がリピーターになっているオンラインワンの店づくりを実現しています。同店の成長の要因は庄内の農村文化の良さを伝えたいという徹底したこだわり。代表の長南光さんと共に開業当時から経営に参画してきた長女の長南みゆきさんにお聴きしました。

## 農村文化へのこだわり

知憩軒が農家レストランを開業したのは平成十四年の秋のこと。県外からのお客様に自宅でふるまった郷土料理が思いのほか好評で、県外から訪れる観光客に庄内の昔ながらの農家の味を提供したら喜ばれるのではないかと思いついてのスタートでした。

しかし、当時の山形県内には農家レストランという先行事例はありませんでしたし、代表を務める長南光さんと長女のみゆきさんも料理こそ好きなものの飲食業の経験はありません。ノウハウも教科書もない状態でのスタートでしたが、二人は自分たちのできることでありのままの農家の生活に

こだわります。自宅の畑でとれた季節の野菜を使った郷土料理、昔ながらの農家の住まいをそのまま活かした店づくり。昔の農家では当たり前だったことが、年配の方には懐かしい、若い世代にとっては新鮮な魅力に生まれ変わります。それは既存の飲食店にはなかった魅力、即ち差別化であり、商圈や価格競争に巻き込まれないオンラインワンの店づくりの実現につながります。「差別化や競合というのは特に意識したことはありません。とにかく、ありのままの農家の生活の良さを伝えたい。それでお客様に喜んでもらえれば」。

農村文化の良さにこだわること。結果的にそれが既存の飲食業との差別化を生み、競合を意識することな

く顧客へのサービスに集中できる環境を生んでいるようです。

## 集客の鍵は共感

現在は県外からも集客がある同店ですが開業当時から広告活動はほとんど行っておらず、リピーターと口コミ等の紹介で訪れる方がほとんどだそうです。

「開業当時は知人が御祝を兼ねて来ていただいて、そこから口コミで広がっていったようです。広告と違って口コミは似たような価値観の人、共感できる人に伝わっていきます。ですから、

こういうありのままの農家の生活の良さをわかってくれる人、ライフスタイルに共感してくれる人に何度も訪れていただいています」。広告による訴求力よりも共感による磁力のようなものが同店の集客の鍵になっているようです。

事業の成功の鍵となるのはマーケティングと差別化。同店は庄内の農村生活の良さにこだわり、事業を深耕することによってその両者を獲得しています。「まだまだやりたいことはたくさんあるんですよ。」と笑顔で長南さんは語ってくれました。



知憩軒 長南みゆきさん

# 出羽商工会事業レポート

## 工業部会員研修会

六〇名が参加

平成二十一年一月十四日、出羽商工会大山支所において工業部会員研修会が開催されました。

これまでの部会事業は合併前の事業を引き継ぎ支部単位で実施することが多かったのですが、今回は合併後初めて合同で実施。窪畑ファーム代表山本齊氏による現地研修と(株)力ネカ建築部家づくり工房代表取締役川崎俊一氏の建築業講習、そして賀詞交換会に六〇名が参加しました。

窪畑ファームは鶴岡市で



窪畑ファームでの現地研修

総合建設業を営む(株)山本組

が新分野進出として農業参入した事業です。化学合成農薬を使用しない「アミノス農法」と建設業の施工管理技術、コンピュータ制御による栽培管理により残留性農薬を使用しない山形県特別栽培認定の高濃度トマトの収穫を実現。「窪畑のトマト」のブランドで首都圏に販路を広げています。

(株)力ネカ建築部家づくり工房は金山町の林業家として金山杉のブランド化に取り組み、特に住宅建設による経済波及効果に注目。金山杉の育成から「家づくり学校」の開催、木の家に実績のある設計士を施主の個性や要望に合わせてセレクトし家づくりを進めるなど、川上から川下まで一貫して家づくりをコーディネート。金山杉にこだわった家づくりに取り組んでいます。両者に共通するのはこだわりと挑戦する姿勢。果敢に挑戦する経営者との交流

を通して企業の成長に必要な何かを感じ取ることができたのではないのでしょうか。

## 山と海のおもてなし冬御膳

### 冬期観光の意識改革へ

出羽商工会では平成二十一年一月二十四日から二月二十八日までの約一か月強にわたり「山と海のおもてなし冬御膳」を実施。冬場の閑散期にも関わらず大きな反響を呼びました。

この事業は「さと山春・秋の御膳」として三年前から朝日支部で実施しているもので、今回はシーズンオフ対策として冬期間に実施。さらに初の試みとして朝日支部だけでなく温海支部のあつみ温泉と鼠ヶ関にも範囲を広げて参加店を募集したところ、十四店舗が参加して実施しました。

実施にあたっては朝日支部が山菜やきのこの塩蔵乾物といった冬季の保存食を中心とした山村の食の技、温海支部が温泉での癒しのひと時と旬の魚料理というようなコンセプトを設定し



鼠ヶ関地区での発表会

て料理の価格を統一。内容については各店舗の得意料理のおもてなしとしたところ、お客様にも好評で庄内のみならず内陸からの問い合わせもあつたようです。また、参加店舗の間でもお互いに競争心がかきたてられ、独自の御膳の要望や冬期間の誘客に対する考え方など大きな変化があり、意識改革にも繋がったと思われまます。

商工会合併により観光振興事業に対して広範囲の視点で捉えることができるようになった。各支部の特長を活かし相乗効果を生むことによって交流人口の拡大と地域づくりに貢献していきたいと考えています。

業歴2年以上の会員企業に対し最大0.5%を所定金利から優遇

## 出羽商工会メンバーズローン

詳しくは出羽商工会本所及び各支所へお問い合わせください

この制度は融資の実行をお約束するものではありません。

金融機関の審査によってご希望に添えない場合もございます。

# インターネットで楽々経理 ネットde記帳のススメ

会計管理や決算申告をする上で必要不可欠な記帳業務。出羽商工会ではそんな記帳業務をスムーズに行い、経営状態の現状分析や今後の経営活動に役立てるために「ネットde記帳」を推奨しています。

「ネットde記帳」は全国の商工会の標準記帳システムとして採用され、実際に出羽商工会の記帳代行業務でも使用している中小企業向けの記帳ソフトです。平成十九年から記帳代行だけでなく一般の会員に対しても提供しており、使いやすさと商工会でのサポートの充実から年々利用者が増加しています。今回はそんなネットde記帳の魅力についてお知らせします。

## インターネットで

### 利用者と商工会を結び

ネットde記帳の特長はインターネットを介したASPサービスにあります。山形県商工会連合会で専用のサーバーを設置し、ソフトウェアや入力したデータを一元管理。利用者のパソコンと商工会のサーバーをインターネットで結びことによって、様々なメリットが生まれました。

## ASPサービスで

### メンテナンス要らず

ネットde記帳はASPサービスなので、ソフトウェアは商工会のサーバーにインストール済み。IDとパスワード、インターネット環境さえ整っていれば

利用できるので、利用者のパソコンに新たにソフトをインストールする必要はありません。

また、税制改革等に伴うバージョンアップや大切なデータのバックアップも商工会で一括して対応しますので、煩わしいメンテナンス作業は一切発生しません。利用者の負担を軽減し、仕訳・入力に専念できるので業務の効率化に繋がります。

## 商工会が万全の体制で

### しっかりサポート！

このように、ネットde記帳は利用者の操作を仕訳・入力に特化することによって機能をシンプルにし、初めての人もわかりやすい画面構成と操作方法

を実現しました。

また、わからないことがあれば顔なじみの商工会職員がしっかりサポート。操作方法や科目の仕訳、経営分析資料の読み方など、わからないことを気軽に相談できる環境が整っています。

出羽商工会では会員の皆さまの記帳業務の効率化と経営分析に役立てるためにネットde記帳を推奨しています。インターネットによる体験版サイトも用意していますので、興味のある方はお気軽に出羽商工会にお問い合わせください。

## ネットde記帳5つのメリット

- 導入に必要なのはインターネット環境のみ
- インストール・バージョンアップ不要
- 税制改革等にも素早く対応
- シンプルな機能とわかりやすい画面構成
- 商工会がしっかりサポート

皆様に安心をお届けします！

# 山形県火災共済グループ

山形県火災共済協同組合

山形県中小企業共済協同組合



火災共済  
自動車共済  
自動車費用共済



# 新会員のご紹介

平成20年9月27日から平成21年2月6日の第6回理事会までの間に承認された新会員について下記の通りご紹介いたします。(敬称略)

事業所名	代表者名	所在地	事業内容
アサヒ造園	佐藤藤夫	鶴岡市黒川字成沢 191	造園業
あさひ村 燦菜工房	渡部欣也	鶴岡市熊出字長表 126-1	食品製造業
ヴァンバール	上野喜美子	鶴岡市湯温海甲 309	菓子製造業
侑うまい・たのしい庄内	三浦正信	鶴岡市辻興屋字街ノ上 58	コンビニエンスストア
クロス修繕専科	加藤博	三川町押切新田字足子 186	内装仕上業
SEED	渋谷政美	鶴岡市下山添字一里塚 151	自動車販売修理
株JOE	渡部純一	三川町押切新田字街道表 10-14	給食サービス
庄内映画村(株)	田中雅明	鶴岡市羽黒町松ヶ岡字松ヶ岡 29	映画支援・観光サービス
株庄内こめ工房	齋藤一志	鶴岡市羽黒町大口字木戸口 76-1	米穀集荷販売
Storm	五十嵐章	三川町押切新田字前川原 160-1	自動車整備販売
林歯科医院	林仁	鶴岡市羽黒町黒瀬字黒瀬 163	歯科医院
フォー・ユー企画	佐藤敏志	鶴岡市藤島字村東 48	健康食品等販売
プロダクションANGLE	鈴木敏行	鶴岡市錦町 2-10 東京第一ホテル 1F	映像制作
湊	佐藤久美	鶴岡市井岡字塔の腰 152-1	惣菜製造販売

(あいうえお順)

## 経営ワンポイント



### 【商売繁盛のヒントは決算書にあり】

個人事業主の決算シーズンになりました。決算書は一年間の事業経営の成績を表すものですが、その決算書にあまり眼を通さない経営者が多いようです。せっかく手間暇かけて作り上げた決算書を納税のための資料で終わらせるのはもったいないと思いませんか？決算書の数字には経営のヒントがたくさん眠っているのです。

決算書には経営に係る数字が並んでいますが、数字の強みはその具体性と客観性です。曖昧な表現や思い込みを排除できますし、普段の感覚では気づかない問題を発見できる可能性があります。ここでのポイントは数字を比較するだけでなく分解したり組み合わせたりすることです。

例えば、売上高は売上高＝単価×数量というように数字を分解することができますので、売上高の増減理由は単価か数量のいずれかにあるということです。同様に商品別や季節別に数字を分解してみると、伸びている商品や伸び悩んでいる季節

が見えてきます。そして、これらの情報を組み合わせることによって、「客数は変わらないけれど、秋頃から単価が低い商品に売れ行きがシフトしているな」とか、「去年の夏は広告に力を入れたつもりなのに客数が伸び悩んでいる。広告手法に問題があったのだろうか」というように、売上高が増減した原因を特定することができます。

原因が特定できれば、競合店との比較や商品構成、店舗レイアウトや広告宣伝など、問題点を掘り下げていくことによって解決方法を発見し、次のアクションへと繋げることができます。

決算書の目的は納税のためだけではありません。年に一度の決算は事業の全体像を見直し、より良い方向へ軌道修正する絶好のチャンスです。まずは決算書の科目を一つだけ分解してみましょう。そこに商売繁盛のヒントが隠されているかもしれませんよ。

# 第一回優良従業員表彰 受賞候補者推薦受付を開始

出羽商工会では平成二十一年五月中旬に予定されている通常総代会において第一回優良従業員表彰を実施します。

つきましては、該当する従業員の方がいらっしゃいましたら、ご推薦くださいますようお願いいたします。

## 1. 対象となる方

出羽商工会の商工会員たる同一事業所において一〇年以上勤務し、業務に精励し他の模範となる者。

## 2. 推薦区分

勤続年数に応じて左記の区分を設けています。

- ・一〇年以上勤続の方
- ・二〇年以上勤続の方
- ・三〇年以上勤続の方
- ・四〇年以上勤続の方

## 2. 推薦人数

一事業所からの推薦人数の制限はありません。

## 3. 事業所負担金

推薦区分に応じた左記の記念品代を商工会と事業所

の折半とします。また、総代会終了後の懇親会費として三千円程度のご負担を事業所よりお願いいたします。

- ・一〇年以上 五千円
- ・二〇年以上 八千円
- ・三〇年以上 一万円
- ・四〇年以上 一万円

※賞状（額入り）は商工会で負担いたします。

## 4. 推薦方法

本誌同封の推薦書に必要事項を記入の上、出羽商工会本所及び支所にご提出ください。

## 5. 受付締切

三月三〇日（月）

## 6. 表彰者の決定

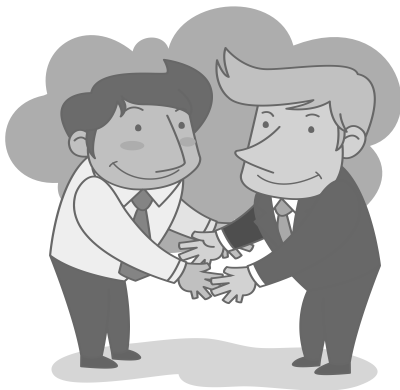
四月に予定されている理事会で表彰者を決定し、別途ご案内とご連絡を申し上げます。

## 7. その他

詳細不明な点は、出羽商工会本所総務課へお問い合わせください。

◎問合せ先

出羽商工会本所 総務課  
TEL 〇二三五-六四-二二三〇



# 出羽商工会の取り組みが テレビで放映されます

出羽商工会の取り組みがさくらんぼテレビにて四回シリーズで放送されることになりました。

この番組は「地場企業の繁栄に貢献する」という理念を掲げて合併した出羽商工会が会員企業のニーズにこたえるためにどんなことをしているか。その取り組み

と志を広く周知することを目的とするものです。

番組では産業フェア2008や経営戦略研究会といった事業の紹介のほか、小野木会長を始めとした関係者のインタビューも交えながら放送する予定です。ぜひご覧ください。

## 地域に元気を！

### ～出羽商工会のチャレンジ～

- ◆放送局  
さくらんぼテレビ
- ◆放送予定日時  
平成21年 3月21日（土）  
4月 4日（土）  
4月18日（土）  
5月 2日（土）  
各日 11:40～11:45
- ◆放送形式  
隔週4回シリーズ